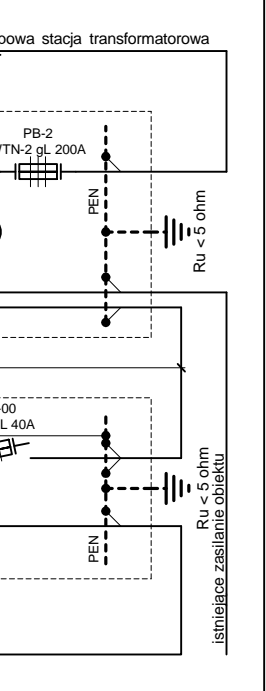
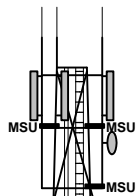


Układ sieci TN-S  
ochrona przed dotykiem  
samoczynne wyłączenie zasilania

<b>Awallon</b> ul. Rubież 46 bud. C5/111 61-612 Poznań tel./fax. (0-61) 62 26 931	Inwestor: <b>PTK "CenterTel"</b>	Nr obiektu: <b>10462 / 9571</b>	Skala: ---
	Nazwa rysunku: "KOZMIN MIASTO" Kozmin Wilkp., dz. nr 2052/3 Instalacja zasilająca - schemat jednokreskowy	Projektował: mgr inż. Piotr Gościński spec. instalacyjno-inżynierska GP 7342/150/94/podpis	Opracował: mgr inż. Tomasz Dębiński podpis

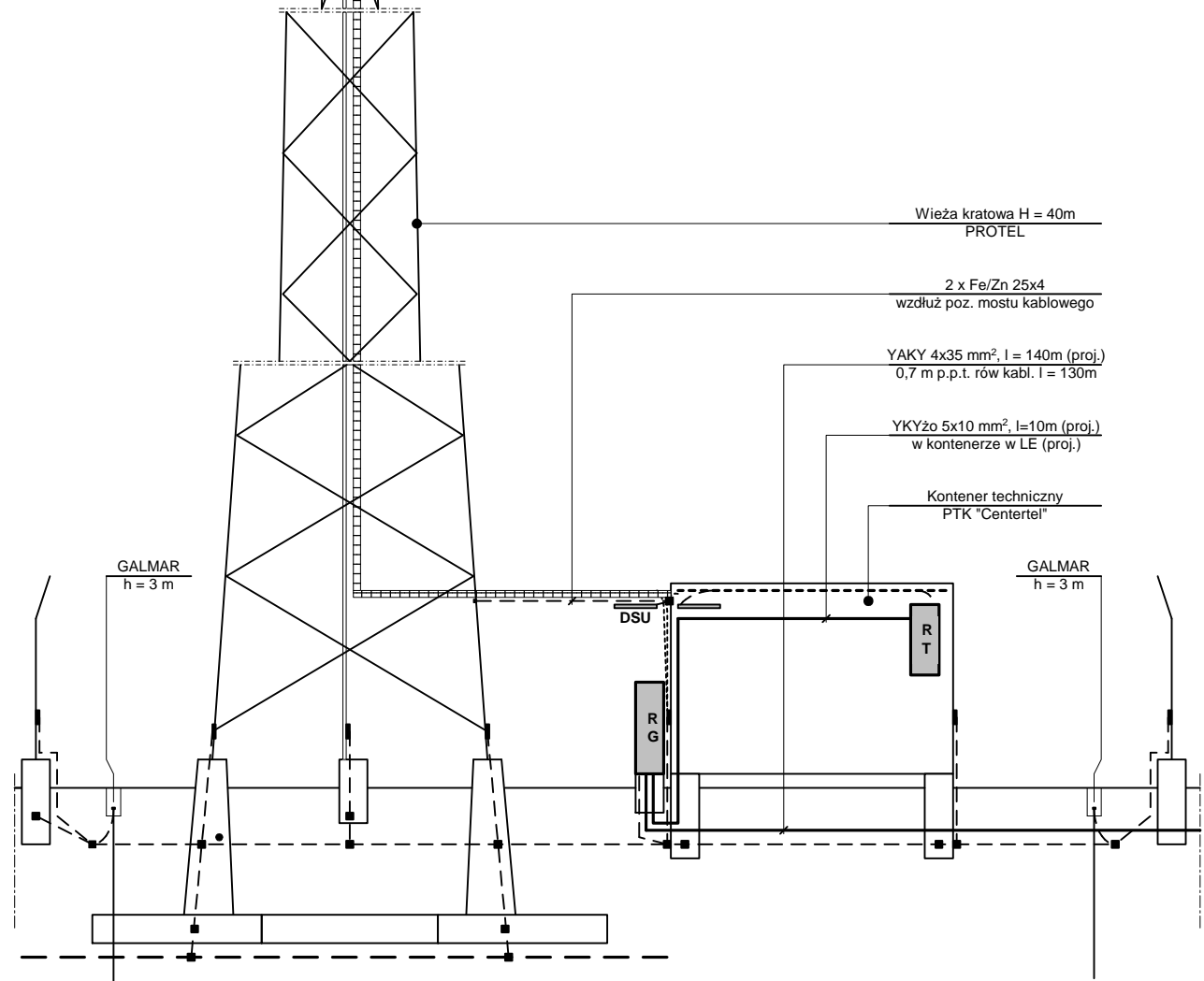


- + 40,5 m n.p.t.
- + 39,0 m n.p.t.
- + 37,0 m n.p.t.



**Legenda:**

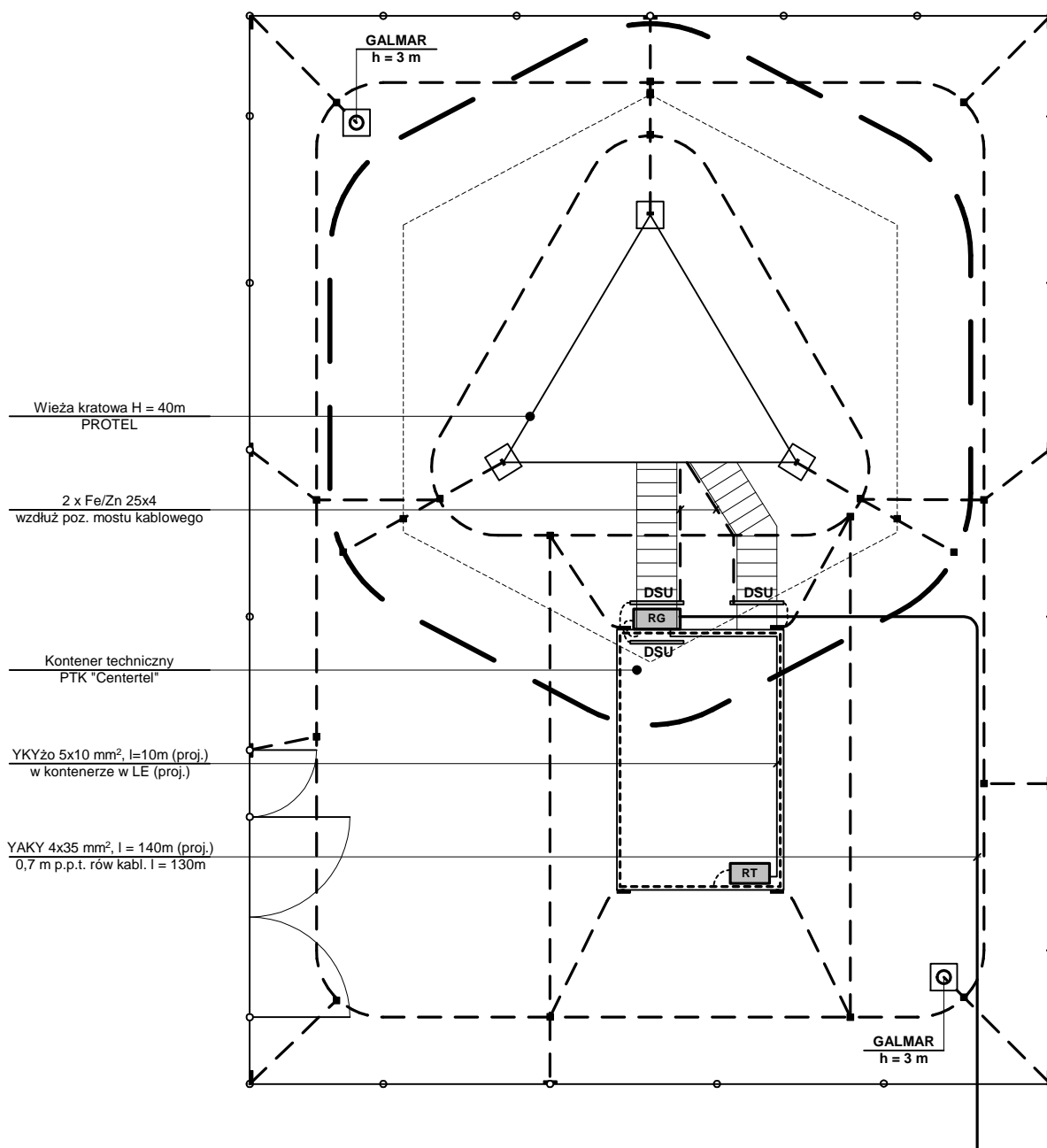
- - obrysy części konstrukcyjnych
- ▬ - trasa kabli antenowych
- • — - Fe/Zn 30x4 na poziomie posadowienia
- - - - - Fe/Zn 30x4 na poziomie 0,8 m p.p.t. oraz wzdłuż drabin
- — — — — kable zasilające
- - - - - LgY 50 mm<sup>2</sup>
- - połączenia podziemne instalacji uziemiającej
- - - - - złącza kontrolne nad poziomem terenu (ZK)
- — — — — Fe/Zn 50x5 na izolatorach wsporczych (DSU)
- RG** - Rozdzielnica Główna Oświetleniowa
- RT** - Rozdzielnica Technologiczna
- - - - - Cu 20x3 wokół ścian kontenera (SUT)



*Avallon*

ul. Rubież 46 bud. C5/111  
61-612 Poznań  
tel./fax. (0-61) 62 26 931

Inwestor: <b>PTK "Centertel"</b> Nr obiektu: <b>10462 / 9571</b>		Skala: 1 : 100
Nazwa rysunku: "KOŹMIN MIASTO" Koźmin Wlkp., dz. nr 2052/3 Instalacja zasilająca i uziemiająca - widok		Data: 09-2008
Opracował: <b>mgr inż. Tomasz Dębiński</b> podpis	Projektował: <b>mgr inż. Piotr Gościński</b> spec. instalacyjno-inżynierska GP 7342/150/94 podpis	Nr rysunku: <b>E-08.09/91.02</b>



Wieża kratowa H = 40m  
PROTEL

2 x Fe/Zn 25x4  
wzdłuż poz. mostu kablowego

Kontener techniczny  
PTK "Centertel"

YKYżo 5x10 mm<sup>2</sup>, l = 10m (proj.)  
w kontenerze w LE (proj.)

YAKY 4x35 mm<sup>2</sup>, l = 140m (proj.)  
0,7 m p.p.t. rów kabl. l = 130m

**Legenda:**

- - obrysy części naziemnych
- - - - - obrysy części podziemnych
- — — — — • - Fe/Zn 30x4 na poziomie posadowienia
- - - - - - Fe/Zn 30x4 na poziomie 0,8 m p.p.t.
- — — — — - kable zasilające
- - - - - - LgY 50 mm<sup>2</sup>
- - połączenia podziemne instalacji uziemiającej
- - - - - złącza kontrolne nad poziomem terenu (ZK)
- — — — — - Fe/Zn 50x5 na izolatorach wsporczych (DSU)
- RG - Rozdzielnica Główna Oświetleniowa
- RT - Rozdzielnica Technologiczna
- - - - - - Cu 20x3 wokół ścian kontenera



ul. Rubież 46 bud. C5/111  
61-612 Poznań  
tel./fax. (0-61) 62 26 931

Inwestor: <b>PTK "Centertel"</b> Nr obiektu: <b>10462 / 9571</b>		Skala: 1 : 100
Nazwa rysunku: "KOŹMIN MIASTO" Koźmin Wlkp., dz. nr 2052/3 Instalacja zasilająca i uziemiająca - rzut		Data: 09-2008
Opracował: <b>mgr inż. Tomasz Dębiński</b> podpis	Projektował: <b>mgr inż. Piotr Gościński</b> spec. instalacyjno-inżynierska GP 7342/150/94 podpis	Nr rysunku: <b>E-08.09/91.03</b>

**GEODEZJA "WIS" s.c.**  
 Paweł Glinkowski, Wiesław Pawlikowski,  
 Sławomir Piotrowski, Zenon Zawodny  
 63-700 Krotoszyń, ul. Kofaltaja 5  
 tel. 062-725-43-50, fax 062-722-57-79  
 NIP 621-000-33-15 REGON 253006836

**KOPIA MAPY ZASADNICZEJ**  
 Skala 1:500

**Miasto : Koźmin Wlkp.**  
**Gmina : Koźmin Wlkp.**  
**Powiat : krotoszyński**  
**Ark. 25**  
**Dz.nr. 2052/3**  
**K.W. 29271**  
**Sekcja 20-32(16-d-4)**  
**20-32(21-b-2)**  
**Kz 1860/08**  
**KERG KO31-41-2008**  
**Ks.rob . 79/2/08**  
**Wyk.**

Sporządził: **PAWEŁ GLINKOWSKI**  
 63-700 Krotoszyń, ul. Kofaltaja 5  
 KOPERNIKA 18  
 GOSPODARSTWO PRACOWNIOWE  
 Uprawnienia K.S. (K nr 4820 stwierdzające  
 kwalifikacje zawodowe) z dn. 13.09.08, 7/181  
 Ks. rob. Nr. 79/2/08  
 Krotoszyń, dnia .....

- LEGENDA:**
8. Rozdzielnica główna RG - projektowana
  9. Kabel YAKY 4x35 mm<sup>2</sup>, l = 140m (rów kabli. 130m) - projektowany
  10. Rura osłonowa Arot DVR 50, l = 60m - projektowana
  11. Złącze kablowo pomiarowe PTK "Centertel" (podlicznik) - projektowane
  12. Złącze kablowo pomiarowe Oczyszczania Ścieków (licznik) - istniejące
  13. Słupowa stacja transformatorowa - istniejąca

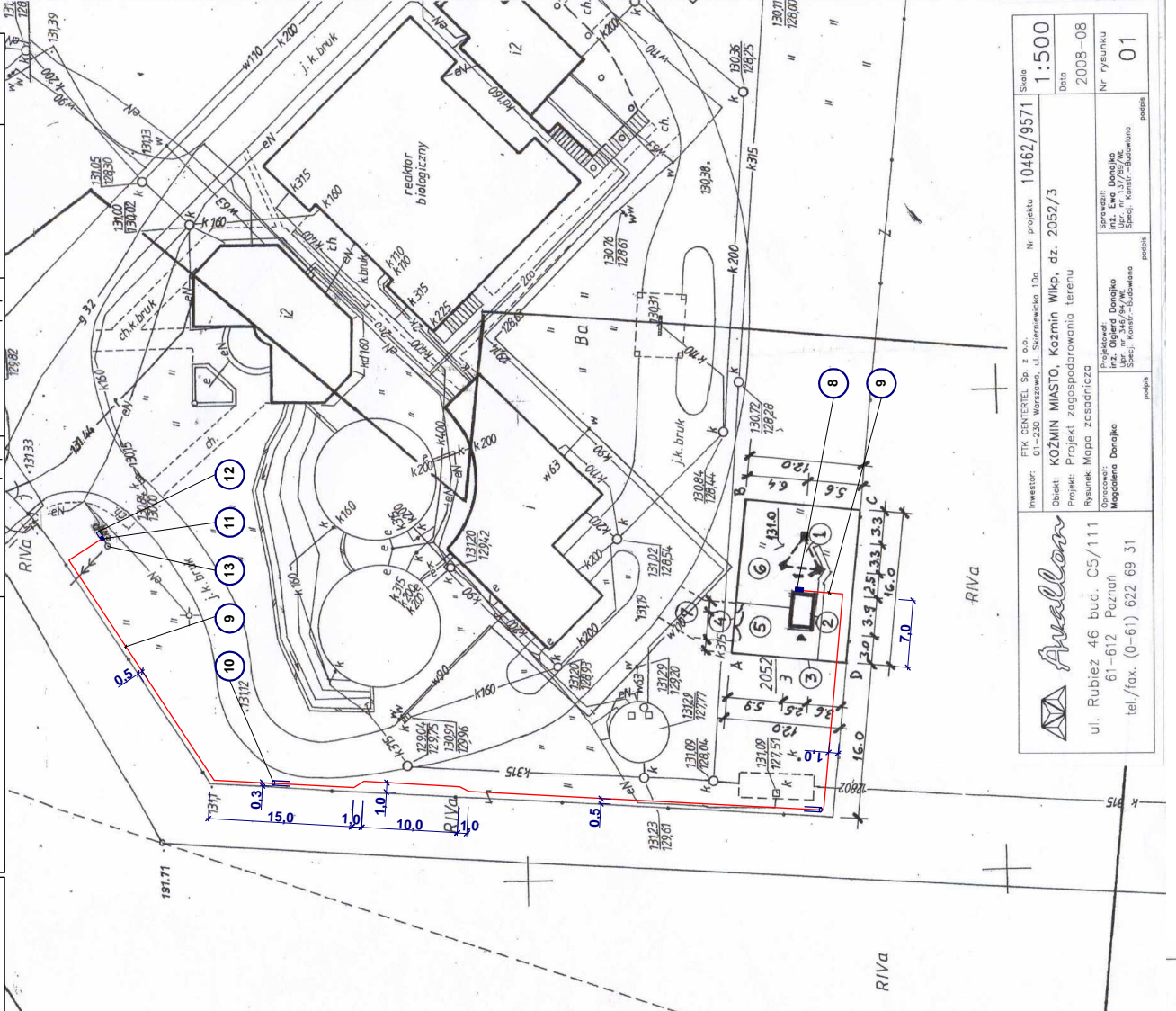
**Avallan**  
 ul. Rubież 46 bud. C5/111  
 61-612 Poznań  
 tel./fax. (0-61) 62 26 931

**Investor: PTK "Centertel"** Nr obiektu: 10462 / 9571  
 Skala: 1:500  
 Data: 09-2008  
 Nr rysunku: E-08.09/91.04

**Nazwa rysunku:**  
 "KOZMIN MIASTO" Koźmin Wlkp., dz. nr 2052/3  
 Instalacja zasilająca - trasa kabla

**Projektował:**  
 mgr inż. Piotr Gosiński  
 spec. (GP 73/2) 15/94  
 podpis

**Opracował:**  
 mgr inż. Tomasz Dębiński  
 podpis



- LEGENDA:**
- A-B-C-D – obszar stacji bazowej
  - 1 – wieża PROTEL H=40m
  - 2 – kontener GASTEL
  - 3 – ogrodzenie stacji bazowej
  - 4 – brama z furką
  - 5 – nawierzchnia Pozbruk
  - 6 – grys
  - 7 – dojazd do stacji

**stanowiska podlegają znaki geodezyjne**

**STAROSTA KROTOSZYŃSKI**  
 POWIATOWY OŚRODEK DOKUMENTACJI  
 GEODEZYJNEJ I KARTOGRAFICZNEJ  
 W oszacowaniu kosztów i wycenie  
 planowania w terenie, aktualizacji i  
 aktualizacji, dobowym i innym  
 niey przyjęto do zasady. **2008-05-27**  
 i zawiadomienie pod nr **2008-05-27**  
**MINIERSKA MAPA MOJE SŁUŻYĆ**  
 DO CELOWYCH PROJEKTOWYCH  
 Podjęto decyzję o wydaniu  
 pozwolenia na wykopanie  
 podziemnej komunikacji, przez jezdnie  
 uprawnień do wykonywania prac geodezyjnych.  
 Krotoszyń, dnia **2008-05-27**

(imię i nazwisko, podpis, stanowisko służbowe  
 osoby uprawnionej)

**Z up. STAROSTY**  
**mgr inż. Dawid Klabak**  
 ul. Rubież 46 bud. C5/111  
 61-612 Poznań  
 tel./fax. (0-61) 622 69 31

Investor: PTK CENTERTEL Sp. z o.o.	Nr projektu: 10462/9571	Skala: 1:500
Objekt: KOZMIN MIASTO, Koźmin Wlkp., dz. 2052/3		Data: 2008-08
Projekt: Projekt zagospodarowania terenu		Nr rysunku: 01
Rysunek: Mapa zasadnicza		
Opis: ul. Rubież 46 bud. C5/111		
61-612 Poznań		
tel./fax. (0-61) 622 69 31		
Projektował: inż. Ewa Danajko	Sprawdził: inż. Ewa Danajko	
Wykonał: mgr inż. Tomasz Dębiński	Szczegółowo: mgr inż. Tomasz Dębiński	
podpis	podpis	