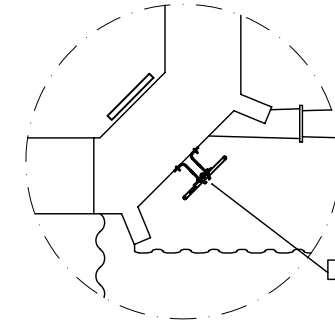
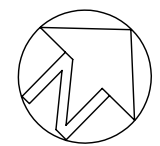
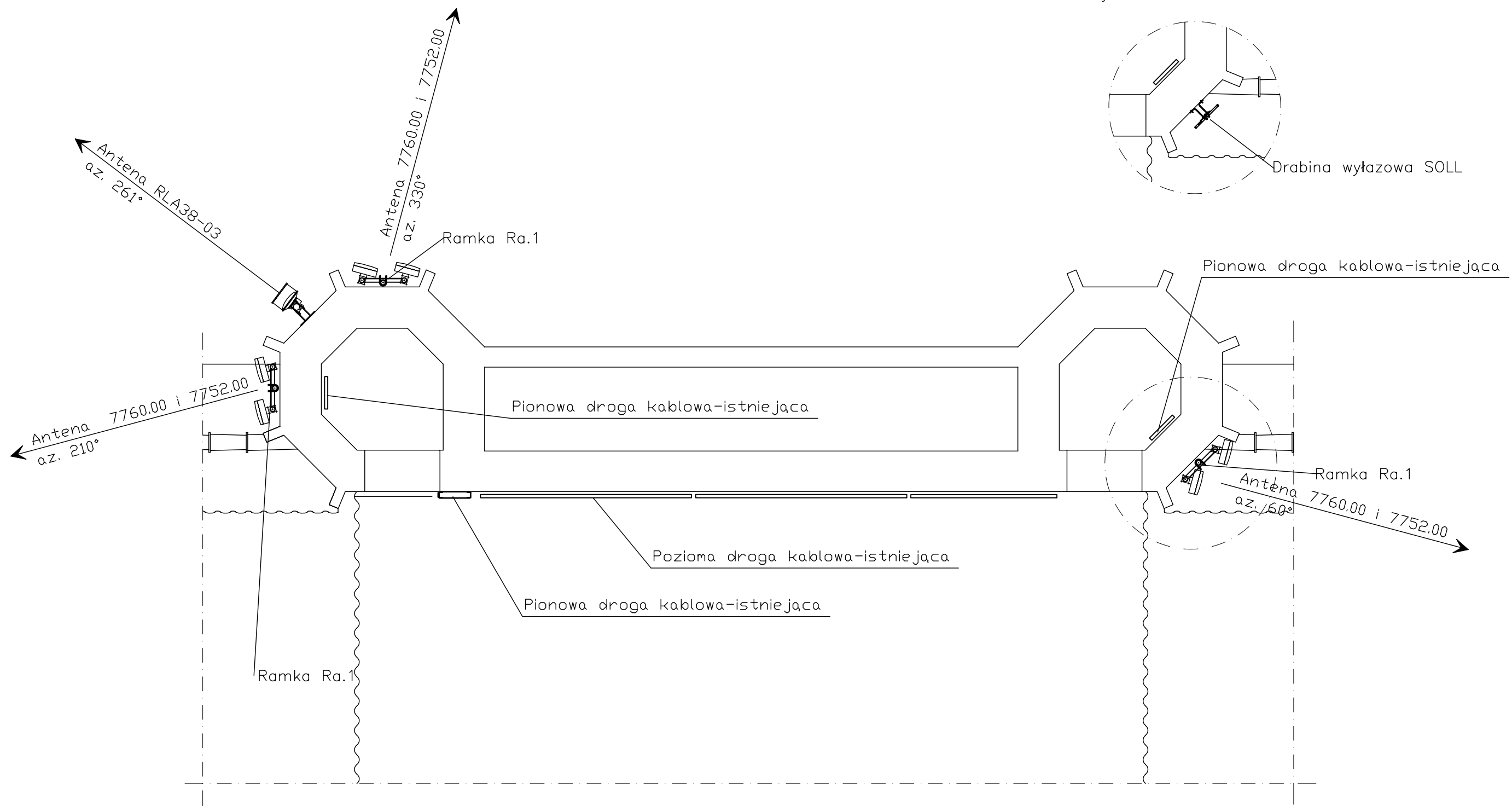


Przekrój poniżej poziomu anten
dojście do anten – drabina SOLL



Drabina wyłazowa SOLL



Avalon
ul. Rubież 46 bud. C5/111
61-612 Poznań
tel./fax. (0-61) 622 69 31

Inwestor: PTK CENTERTEL Sp. z o.o. 01-230 Warszawa, ul. Skierniewicka 10a	Nr projektu 6021	Skala 1:50
Obiekt: POZNAŃ CHWALISZEWO, 61-185 Poznań, ul. Grobla 15		Data 2007-07
Projekt: Projekt budowlany stacji bazowej telefonii komórkowej		Nr rysunku 02
Rysunek: Rzut poziomu anten – stan projektowany		
Opracował: Magdalena Donajko podpis	Projektował: inż. Olgierd Donajko Upr. nr 346/94/WŁ. podpis	Sprawdził: inż. Ewa Donajko Upr. nr 137/89/WŁ. podpis